

VÝPIS OKEN

ZMĚNY	c		DATUM		PODPIS	
	b					
	a					

INVESTOR:

Královeshradecký kraj

Královeshradecký kraj

Pivovarské nám. 1245, 500 03 Hradec Králové
tel.: +420 495 817 111, fax: +420 495 817 336
e-mail: posta@kr-kralovehradecky.cz



PROJEKTANT:

TECHNICO Opava s.r.o.

TECHNICO
architects & engineers

TECHNICO Opava s.r.o.
Hradecká 1576/51
746 01 Opava
tel: 553 760 970
info@technico.cz

PROJEKTANT:

ZODP. PROJEKTANT:	Ing. Matěj KUDLÍK	
VYPRACOVAL:	Bc. Lukáš VÝTISK	
KONTROLOVAL:	Ing. Martin ULÍČNÝ	

ČÍSLO
PARÉ:

ČÁST DOKUMENTACE:

D.1.1. ARCHITEKTONICKO - STAVEBNÍ ŘEŠENÍ

Dostavba domova pro seniory ve Vrchlabí - PD	FORMÁT	A4
	DATUM	03/2023
	STUPEŇ	DPS
	ZAKÁZKOVÉ ČÍSLO	TO-573-DPS
K.ú. Vrchlabí, parc.č. : st. 506, st. 657, st. 1205, 1476/1, 1462/1, 1468/6, 1468/12, 1810/3, st. 3623, st. 4011	MĚŘÍTKO:	ČÍSLO VÝKRESU:
VÝPIS OKEN		D.1.1.c.02.

VÝPIS OKEN

Dostavba domova pro seniory ve Vrchlabí - PD

VÝPLNĚ OBVODOVÝCH KONSTRUKCÍ - FASÁDNÍ OKNA

KONSTRUKCE OKEN BUDE PROVEDENA ZE SYSTÉMOVÝCH PRVKŮ.

KONSTRUKCE BUDE PROVEDENA S OHLEDEM NA INTENZIVNOST POUŽÍVÁNÍ A DLE STANDARDNÍHO POŽADAVKU NA OKENNÍ VÝPLNĚ.

VÝROBNÍ DOKUMENTACE BUDE PŘEDLOŽENA K ODSOUHLAŠENÍ ARCHITEKTOVI.

OKNA HLINÍKOVÁ - FASÁDNÍ SYSTÉM

MATERIÁL:	VÍCEKOMOROVÝ HLINÍKOVÝ FASÁDNÍ PROFIL, IZOLAČNÍ PROFIL 150 mm, HLOUBKA RÁMU 77 mm. OPTIMALIZOVANÉ KOEXTRUDOVÉ STŘEDOVÉ TĚSNĚNÍ. NENÍ PŘÍPUSTNÉ ZDVOJENÍ PROFILŮ ČLENĚNÍ OKEN A SESTAV, NEBUDE-LI ARCHITEKTEM STANOVENO A ODSOUHLAŠENO JINAK
BARVA:	TMAVĚ HNĚDÁ RAL 8007
KOVÁNÍ:	OBVODOVÉ OKENNÍ KOVÁNÍ S BEZPEČNOSTNÍMI PRVKY, NOSNOST KŘÍDLA DO 160kg. POVRCHOVÁ ÚPRAVA - ANTIKOROZNÍ STŘÍBRNÉ POKOVENÍ, KRYTKY OVLÁDÁNÍ BARVA STŘÍBRNÁ. POJISTKA PROTI SVĚŠENÍ, POMOCNÉ STŘEDOVÉ ZÁVĚSY.
KLIKY, ZÁMKY:	CHROM/NIKL (STŘÍBRNÉ MATNÉ), VYBRANÉ OKNA KLIKY UZAMYKATELNÉ
SKLO:	TEPELNĚ IZOLAČNÍ ZASKLENÍ, SKLO ČIRÉ, OKNO PŘILÉHAJÍCÍ K PODLAZE (BEZ PARAPETU) - BEZPEČNOSTNÍ SKLO BEZPEČNOSTNÍ SKLO TŘÍDA ODOLNOSTI 2B2 - POKUD NENÍ VE VÝPISU URČENO JINAK
TĚSNĚNÍ:	KVALITA EPDM, CELOOBVODOVÉ V DRÁŽCE KŘÍDLA, V ROZÍCH PEVNĚ SPOJENÉ, TRVALE PRUŽNÉ V KVALITĚ EPDM, BARVA ČERNÁ. Z VNĚJŠÍ STRANY BUDE RÁM OKNA PO OBVODU OPATŘENÝ VODOTĚSNOU PÁSKOU. V VNITŘNÍ STRANY BUDE RÁM OKNA PO OBVODU OPATŘENÝ PAROTĚSNOU PÁSKOU.
PARAPETNÍ PROFIL:	PODLAHOVÝ IZOLAČNÍ PROFIL PURENIT
PARAPET VNĚJŠÍ:	PŘEDZVĚTRALÝ TITANZINKOVÝ PLECH, BŘIDLICOVĚ ŠEDÝ, TVAR DLE ČSN
PARAPET VNITŘNÍ:	VLHKUODOLNÁ DTD TL. 19mm, LAMINOVANÁ HPL TL. 0,6mm, BARVA BÍLÁ, ZAKONČENÍ BOČNÍ LEMOVKOU, ŠÍŘKA 400mm, VÝŠKA NOSU 30mm
STÍNĚNÍ:	EXTERIÉROVÉ ŽALUZIE - PŘEDOKENNÍ HLINÍKOVÁ ŽALUZIE, ŠÍŘKA LAMELY 80mm, TVAR LAMELY C, ELEKTRICKÉ OVLÁDÁNÍ, MONTÁŽ DO SYSTÉMOVÉHO KASTLÍKU, PODOMÍTKOVÝ SYSTÉM, V PŘÍPADĚ NEPŘÍZNIVÉHO POČASÍ SYSTÉM OVLÁDANÝ AUTOMATICKY SYSTÉMEM ČIDEL.
SOUČINITEL PROSTUPU TEPLA:	$U_{w} \leq 0,80 \text{ W/m}^2\text{K}$

PARAPET INTERIÉR



OKENNÍ KLIKA/ UZAMYKATELNÁ KLIKA



EXTERIÉROVÉ ŽALUZIE



EXTERIÉROVÉ ZÁBRADLÍ U OKEN



POZN : ZDVOJENÍ PROFILŮ ČLENĚNÍ OKEN A SESTAV NENÍ PŘÍPUSTNÉ, NEBUDE-LI ARCHITEKTEM V RÁMCI ODSOUHLAŠENÍ VÝROBNÍ DOKUMENTACE STANOVENO JINAK.

POZN : PŘED VÝROBOU BUDOU OTVORY ZAMĚŘENY A JEJICH ROZMĚRY KONZULTOVÁNY S HLAVNÍM ARCHITEKTEM. PŘED VÝROBOU BUDE PŘEDLOŽENA DÍLENSKÁ DOKUMENTACE K ODSOUHLAŠENÍ ARCHITEKTOVI. DODAVATEL RUČÍ ZA TECHNICKÉ A FUNKČNÍ PARAMETRY A ŽIVOTNOST OKEN BEZ OHLEDU NA VELIKOST OKEN. ATESTY DLE ČSN EN ISO 9001:2001. GRAFICKÉ ZOBRAZENÍ SCHÉMATU OKEN ODPOVÍDÁ POHLEDU Z EXTERIÉRU.

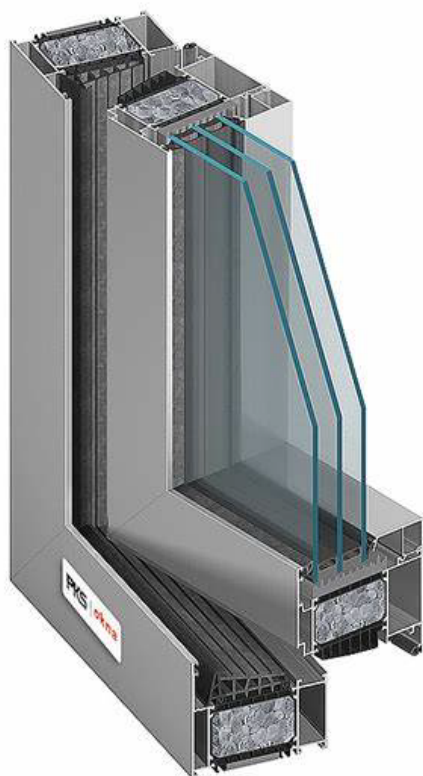
Strana:

1

VÝPIS OKEN – SPECIFIKACE

Dostavba domova pro seniory ve Vrchlabí – PD

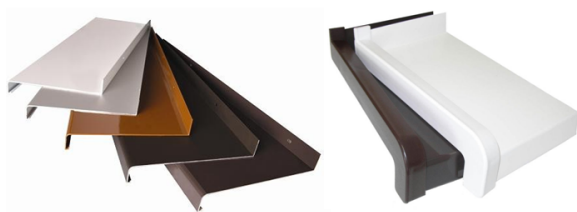
ILUSTRAČNÍ FOTO



SYSTÉMOVÝ RÁM PRO PŘEDSAZENOU MONTÁŽ – VYLOŽENÍ 90mm



PARAPET EXTERIÉR



PÁKOVÝ OVLADAČ / OKENNÍ KLIKA



PARAPET INTERIÉR



POZN : PŘED VÝROBOU BUDOU OTVORY ZAMĚŘENY A JEJICH ROZMĚRY KONZULTOVÁNY S HLAVNÍM ARCHITEKTEM. PŘED VÝROBOU BUDE PŘEDLOŽENA DÍLENSKÁ DOKUMENTACE K ODSOUHLAŠNÍ ARCHITEKTOVI. DODAVATEL RUČÍ ZA TECHNICKÉ A FUNKČNÍ PARAMETRY A ŽIVOTNOST OKEN BEZ OHLEDU NA VELIKOST OKEN. ATESTY DLE ČSN EN ISO 9001:2001. GRAFICKÉ ZOBRAZENÍ SCHÉMATU OKEN ODPOVÍDÁ POHLEDU Z EXTERIÉRU.

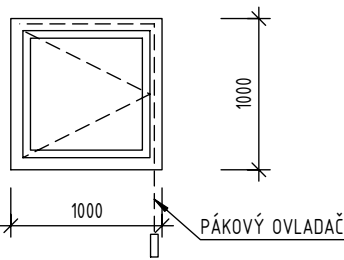
Strana:

2

VÝPIS OKEN

Dostavba domova pro seniory ve Vrchlabí - PD

OKENNÍ VÝPLNĚ HLINÍKOVÉ- POHLED Z EXTERIÉRU

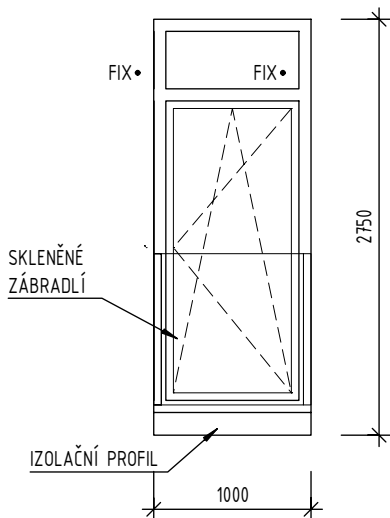
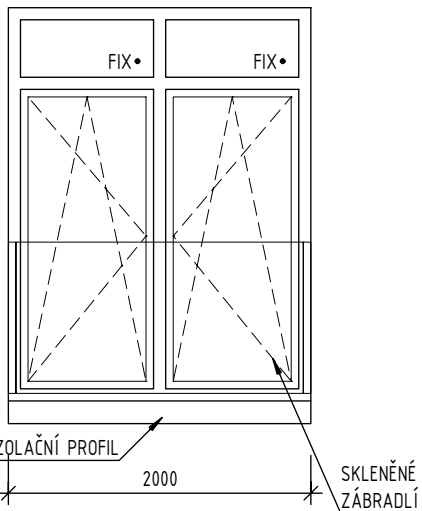
POL.	ROZMĚRY (mm)	POPIS	POČET KS
001	1000/1000	<p>HLINÍKOVÝ PROFIL KŘÍDLO 1x OTEVÍRAVÉ EXTERIÉROVÝ PARAPET Z TITANZINKOVÉHO PLECHU SÍŤ PTOTI HMYZU IZOLAČNÍ SKLO, BEZPEČNOSTNÍ PÁKOVÝ OVLADAČ PŘEDSAZENÁ MONTÁŽ</p> <p>$U_w \leq 0,8 \text{ W/m}^2\text{K}$</p> 	1.PP
			5
			002
2			
<p>POZN : PŘED VÝROBOU BUDOU OTVORY ZAMĚŘENY A JEJICH ROZMĚRY KONZULTOVÁNY S HLAVNÍM ARCHITEKTEM. PŘED VÝROBOU BUDE PŘEDLOŽENA DÍLENSKÁ DOKUMENTACE K ODSOUHLAŠNÍ ARCHITEKTOVI. DODAVATEL RUČÍ ZA TECHNICKÉ A FUNKČNÍ PARAMETRY A ŽIVOTNOST OKEN BEZ OHLEDU NA VELIKOST OKEN. ATESTY DLE ČSN EN ISO 9001:2001. GRAFICKÉ ZOBRAZENÍ SCHÉMATU OKEN ODPOVÍDÁ POHLEDU Z EXTERIÉRU.</p>		Strana: 2	

VÝPIS OKEN

Dostavba domova pro seniory ve Vrchlabí - PD

OKENNÍ VÝPLNĚ HLINÍKOVÉ- POHLED Z EXTERIÉRU

POL.	ROZMĚRY (mm)	POPIS	HLOUBKA	POČET KS
0101	2000/2600+150	<p>HLINÍKOVÝ PROFIL KŘÍDLO 2x OTEVÍRAVÉ A SKLOPNÉ, 2x FIXNÍ IZOLAČNÍ PROFIL VÝŠKY 150 mm 2x SÍT PROTI HMYZU ZAMYKATELNÉ KLIKY IZOLAČNÍ SKLO, BEZPEČNOSTNÍ SKLENĚNÉ BEZPEČNOSTNÍ ZÁBRADLÍ VÝŠKY 1000 mm, KOTVENÉ DO PROFILU A UCHYCENÉ NA 4 OSOVÉ PÁCKY - KOTEVNÍ PRVKY V BARVĚ RÁMU EXTERIÉROVÁ ŽALUZIE V SYSTÉMOVÉM KASTLÍKU PŘEDSAZENÁ MONTÁŽ</p> <p>$U_w \leq 0,8 \text{ W/m}^2\text{K}$</p>		
				1.NP
				18
0102	1000/2600+150	<p>HLINÍKOVÝ PROFIL KŘÍDLO 1x OTEVÍRAVÉ A SKLOPNÉ, 1x FIXNÍ IZOLAČNÍ PROFIL VÝŠKY 150 mm 1x SÍT PROTI HMYZU ZAMYKATELNÉ KLIKY IZOLAČNÍ SKLO, BEZPEČNOSTNÍ SKLENĚNÉ BEZPEČNOSTNÍ ZÁBRADLÍ VÝŠKY 1000 mm, KOTVENÉ DO PROFILU A UCHYCENÉ NA 4 OSOVÉ PÁCKY - KOTEVNÍ PRVKY V BARVĚ RÁMU EXTERIÉROVÁ ŽALUZIE V SYSTÉMOVÉM KASTLÍKU PŘEDSAZENÁ MONTÁŽ</p> <p>$U_w \leq 0,8 \text{ W/m}^2\text{K}$</p>		
				1.NP
				1
POZN : PŘED VÝROBOU BUDOU OTVORY ZAMĚŘENY A JEJICH ROZMĚRY KONZULTOVÁNY S HLAVNÍM ARCHITEKTEM. PŘED VÝROBOU BUDE PŘEDLOŽENA DÍLENSKÁ DOKUMENTACE K ODSOUHLAŠNÍ ARCHITEKTOVI. DODAVATEL RUČÍ ZA TECHNICKÉ A FUNKČNÍ PARAMETRY A ŽIVOTNOST OKEN BEZ OHLEDU NA VELIKOST OKEN. ATESTY DLE ČSN EN ISO 9001:2001. GRAFICKÉ ZOBRAZENÍ SCHÉMATU OKEN ODPOVÍDÁ POHLEDU Z EXTERIÉRU.			Strana: 3	



VÝPIS OKEN

Dostavba domova pro seniory ve Vrchlabí - PD

OKENNÍ VÝPLNĚ HLINÍKOVÉ- POHLED Z EXTERIÉRU

POL.	ROZMĚRY (mm)	POPIS	HLOUBKA	POČET KS
0103	2000/2600+150	<p>HLINÍKOVÝ PROFIL KŘÍDLO 2x SKLOPNÉ, 1x FIXNÍ IZOLAČNÍ PROFIL VÝŠKY 150 mm 1x SÍT PROTI HMYZU 2x PÁKOVÝ OVLADAČ IZOLAČNÍ SKLO, BEZPEČNOSTNÍ SKLENĚNÉ BEZPEČNOSTNÍ ZÁBRADLÍ VÝŠKY 1000 mm, KOTVENÉ DO PROFILU A UCHYCENÉ NA 4 OSOVÉ PÁCKY - KOTEVNÍ PRVKY V BARVĚ RÁMU PŘEDSAZENÁ MONTÁŽ</p> <p>$U_w \leq 0,8 \text{ W/m}^2\text{K}$</p>		
				1.NP
				1
0104	4000/2600+150	<p>HLINÍKOVÝ PROFIL KŘÍDLO 2x OTEVÍRAVÉ A SKLOPNÉ, 2x FIXNÍ IZOLAČNÍ PROFIL VÝŠKY 150 mm 2x SÍT PROTI HMYZU ZAMYKATELNÉ KLIKY IZOLAČNÍ SKLO, BEZPEČNOSTNÍ SKLENĚNÉ BEZPEČNOSTNÍ ZÁBRADLÍ VÝŠKY 1000 mm, KOTVENÉ DO PROFILU A UCHYCENÉ NA 6 OSOVÉ PÁCKY - KOTEVNÍ PRVKY V BARVĚ RÁMU EXTERIÉROVÁ ŽALUZIE V SYSTÉMOVÉM KASTLÍKU PŘEDSAZENÁ MONTÁŽ</p> <p>$U_w \leq 0,8 \text{ W/m}^2\text{K}$</p>		
				1.NP
				1
<p>POZN : PŘED VÝROBOU BUDOU OTVORY ZAMĚŘENY A JEJICH ROZMĚRY KONZULTOVÁNY S HLAVNÍM ARCHITEKTEM. PŘED VÝROBOU BUDE PŘEDLOŽENA DÍLENSKÁ DOKUMENTACE K ODSOUHLAŠNÍ ARCHITEKTOVI. DODAVATEL RUČÍ ZA TECHNICKÉ A FUNKČNÍ PARAMETRY A ŽIVOTNOST OKEN BEZ OHLEDU NA VELIKOST OKEN. ATESTY DLE ČSN EN ISO 9001:2001. GRAFICKÉ ZOBRAZENÍ SCHÉMATU OKEN ODPOVÍDÁ POHLEDU Z EXTERIÉRU.</p>			<p>Strana:</p> <p>4</p>	

VÝPIS OKEN

Dostavba domova pro seniory ve Vrchlabí - PD

OKENNÍ VÝPLNĚ HLINÍKOVÉ- POHLED Z EXTERIÉRU

POL.	ROZMĚRY (mm)	POPIS	HLOUBKA	POČET KS
0201	2000/2600+150	<p>HLINÍKOVÝ PROFIL KŘÍDLO 2x OTEVÍRAVÉ A SKLOPNÉ, 2x FIXNÍ IZOLAČNÍ PROFIL VÝŠKY 150 mm 2x SÍT PROTI HMYZU ZAMYKATELNÉ KLIKY IZOLAČNÍ SKLO, BEZPEČNOSTNÍ SKLENĚNÉ BEZPEČNOSTNÍ ŽÁBRADLÍ VÝŠKY 1000 mm, KOTVENÉ DO PROFILU A UCHYCENÉ NA 4 OSOVÉ PÁCKY - KOTEVNÍ PRVKY V BARVĚ RÁMU EXTERIÉROVÁ ŽALUZIE V SYSTÉMOVÉM KASTLÍKU PŘEDSAZENÁ MONTÁŽ</p> <p>$U_w \leq 0,8 \text{ W/m}^2\text{K}$</p>		
				2.NP
				15
0202	1200/2600+150	<p>HLINÍKOVÝ PROFIL KŘÍDLO 1x OTEVÍRAVÉ A SKLOPNÉ, 1x FIXNÍ IZOLAČNÍ PROFIL VÝŠKY 150 mm 1x SÍT PROTI HMYZU ZAMYKATELNÉ KLIKY IZOLAČNÍ SKLO, BEZPEČNOSTNÍ SKLENĚNÉ BEZPEČNOSTNÍ ŽÁBRADLÍ VÝŠKY 1000 mm, KOTVENÉ DO PROFILU A UCHYCENÉ NA 4 OSOVÉ PÁCKY - KOTEVNÍ PRVKY V BARVĚ RÁMU EXTERIÉROVÁ ŽALUZIE V SYSTÉMOVÉM KASTLÍKU PŘEDSAZENÁ MONTÁŽ</p> <p>$U_w \leq 0,8 \text{ W/m}^2\text{K}$</p>		
				1.NP
				1
POZN : PŘED VÝROBOU BUDOU OTVORY ZAMĚŘENY A JEJICH ROZMĚRY KONZULTOVÁNY S HLAVNÍM ARCHITEKTEM. PŘED VÝROBOU BUDE PŘEDLOŽENA DÍLENSKÁ DOKUMENTACE K ODSOUHLAŠNÍ ARCHITEKTOVI. DODAVATEL RUČÍ ZA TECHNICKÉ A FUNKČNÍ PARAMETRY A ŽIVOTNOST OKEN BEZ OHLEDU NA VELIKOST OKEN. ATESTY DLE ČSN EN ISO 9001:2001. GRAFICKÉ ZOBRAZENÍ SCHÉMATU OKEN ODPOVÍDÁ POHLEDU Z EXTERIÉRU.			Strana: 5	

VÝPIS OKEN

Dostavba domova pro seniory ve Vrchlabí - PD

OKENNÍ VÝPLNĚ HLINÍKOVÉ- POHLED Z EXTERIÉRU

POL.	ROZMĚRY (mm)	POPIS	HLOUBKA	POČET KS
0203	2000/2600+150	<p>HLINÍKOVÝ PROFIL KŘÍDLO 1x OTEVÍRAVÉ A SKLOPNÉ 1x OTEVÍRAVÉ, 2x FIXNÍ IZOLAČNÍ PROFIL VÝŠKY 150 mm 2x SÍT PROTI HMYZU ZAMYKATELNÉ KLIKY IZOLAČNÍ SKLO, BEZPEČNOSTNÍ ZÁBRADLÍ VÝŠKY 1000 mm, KOTVENÉ DO PROFILU A UCHYCENÉ NA 4 OSOVÉ PACKY EXTERIÉROVÁ ŽALUZIE V SYSTÉMOVÉM KASTLÍKU PŘEDSAZENÁ MONTÁŽ</p> <p>$U_w \leq 0,8 \text{ W/m}^2\text{K}$</p>		
				2.NP
				3
0204	1200/2600+150	<p>HLINÍKOVÝ PROFIL KŘÍDLO 1x OTEVÍRAVÉ A SKLOPNÉ 1x OTEVÍRAVÉ, 2x FIXNÍ IZOLAČNÍ PROFIL VÝŠKY 150 mm 2x SÍT PROTI HMYZU ZAMYKATELNÉ KLIKY IZOLAČNÍ SKLO, BEZPEČNOSTNÍ ZÁBRADLÍ VÝŠKY 1000 mm, KOTVENÉ DO PROFILU A UCHYCENÉ NA 4 OSOVÉ PACKY EXTERIÉROVÁ ŽALUZIE V SYSTÉMOVÉM KASTLÍKU PŘEDSAZENÁ MONTÁŽ</p> <p>$U_w \leq 0,8 \text{ W/m}^2\text{K}$</p>		
				1.NP
				1
POZN : PŘED VÝROBOU BUDOU OTVORY ZAMĚŘENY A JEJICH ROZMĚRY KONZULTOVÁNY S HLAVNÍM ARCHITEKTEM. PŘED VÝROBOU BUDE PŘEDLOŽENA DÍLENSKÁ DOKUMENTACE K ODSOUHLAŠNÍ ARCHITEKTOVI. DODAVATEL RUČÍ ZA TECHNICKÉ A FUNKČNÍ PARAMETRY A ŽIVOTNOST OKEN BEZ OHLEDU NA VELIKOST OKEN. ATESTY DLE ČSN EN ISO 9001:2001. GRAFICKÉ ZOBRAZENÍ SCHÉMATU OKEN ODPOVÍDÁ POHLEDU Z EXTERIÉRU.			Strana: 6	

VÝPIS OKEN

Dostavba domova pro seniory ve Vrchlabí - PD

OKENNÍ VÝPLNĚ HLINÍKOVÉ- POHLED Z EXTERIÉRU

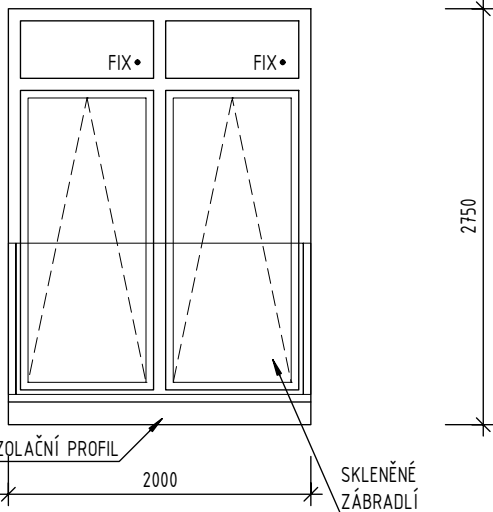
POL.	ROZMĚRY (mm)	POPIS	HLOUBKA	POČET KS
0205	1000/2600+150	<p>HLINÍKOVÝ PROFIL KŘÍDLLO 1x OTEVÍRAVÉ A SKLOPNÉ, 1x FIXNÍ IZOLAČNÍ PROFIL VÝŠKY 150 mm 1x SÍT PROTI HMYZU ZAMYKATELNÉ KLIKY IZOLAČNÍ SKLO, BEZPEČNOSTNÍ SKLENĚNÉ BEZPEČNOSTNÍ ZÁBRADLÍ VÝŠKY 1000 mm, KOTVENÉ DO PROFILU A UCHYCENÉ NA 4 OSOVÉ PACKY - KOTEVNÍ PRVKY V BARVĚ RÁMU EXTERIÉROVÁ ŽALUZIE V SYSTÉMOVÉM KASTLÍKU PŘEDSAZENÁ MONTÁŽ</p> <p>$U_w \leq 0,8 \text{ W/m}^2\text{K}$</p>		
				2.NP
				2
0206	5000/2600+150	<p>HLINÍKOVÝ PROFIL KŘÍDLLO 3x OTEVÍRAVÉ A SKLOPNÉ, 2x FIXNÍ IZOLAČNÍ PROFIL VÝŠKY 150 mm 3x SÍT PROTI HMYZU ZAMYKATELNÉ KLIKY IZOLAČNÍ SKLO, BEZPEČNOSTNÍ ZÁBRADLÍ VÝŠKY 1000 mm, KOTVENÉ DO PROFILU A UCHYCENÉ NA 4 OSOVÉ PACKY - KOTEVNÍ PRVKY V BARVĚ RÁMU EXTERIÉROVÁ ŽALUZIE V SYSTÉMOVÉM KASTLÍKU V CELÉ DÉLCE OKNA PŘEDSAZENÁ MONTÁŽ POŽADAVEK NA ZASKLENÍ FIXNÍCH OKEN 1B1, P2A $U_w \leq 0,8 \text{ W/m}^2\text{K}$</p>		
				2.NP
				2
<p>POZN : PŘED VÝROBOU BUDOU OTVORY ZAMĚŘENY A JEJICH ROZMĚRY KONZULTOVÁNY S HLAVNÍM ARCHITEKTEM. PŘED VÝROBOU BUDE PŘEDLOŽENA DÍLENSKÁ DOKUMENTACE K ODSOUHLAŠNÍ ARCHITEKTOVI. DODAVATEL RUČÍ ZA TECHNICKÉ A FUNKČNÍ PARAMETRY A ŽIVOTNOST OKEN BEZ OHLEDU NA VELIKOST OKEN. ATESTY DLE ČSN EN ISO 9001:2001. GRAFICKÉ ZOBRAZENÍ SCHÉMATU OKEN ODPOVÍDÁ POHLEDU Z EXTERIÉRU.</p>			Strana: 7	

VÝPIS OKEN

Dostavba domova pro seniory ve Vrchlabí - PD

OKENNÍ VÝPLNĚ HLINÍKOVÉ- POHLED Z EXTERIÉRU

POL.	ROZMĚRY (mm)	POPIS	HLOUBKA	POČET KS
0207	2000/2600+150	<p>HLINÍKOVÝ PROFIL KŘÍDLO 2x SKLOPNÉ, 1x FIXNÍ IZOLAČNÍ PROFIL VÝŠKY 150 mm 1x SÍT PROTI HMYZU 2x PÁKOVÝ OVLADAČ IZOLAČNÍ SKLO, BEZPEČNOSTNÍ SKLENĚNÉ BEZPEČNOSTNÍ ZÁBRADLÍ VÝŠKY 1000 mm, KOTVENÉ DO PROFILU A UCHYCENÉ NA 4 OSOVÉ PACKY - KOTEVNÍ PRVKY V BARVĚ RÁMU PŘEDSAZENÁ MONTÁŽ</p> <p>$U_w \leq 0,8 \text{ W/m}^2\text{K}$</p>		
				2.NP
				1
<p>POZN : PŘED VÝROBOU BUDOU OTVORY ZAMĚŘENY A JEJICH ROZMĚRY KONZULTOVÁNY S HLAVNÍM ARCHITEKTEM. PŘED VÝROBOU BUDE PŘEDLOŽENA DÍLENSKÁ DOKUMENTACE K ODSOUHLAŠNÍ ARCHITEKTOVI. DODAVATEL RUČÍ ZA TECHNICKÉ A FUNKČNÍ PARAMETRY A ŽIVOTNOST OKEN BEZ OHLEDU NA VELIKOST OKEN. ATESTY DLE ČSN EN ISO 9001:2001. GRAFICKÉ ZOBRAZENÍ SCHÉMATU OKEN ODPOVÍDÁ POHLEDU Z EXTERIÉRU.</p>				Strana: 8



VÝPIS OKEN

Dostavba domova pro seniory ve Vrchlabí - PD

OKENNÍ VÝPLNĚ HLINÍKOVÉ- POHLED Z EXTERIÉRU

POL.	ROZMĚRY (mm)	POPIS	HLOUBKA	POČET KS
0301	2000/2600+150	<p>HLINÍKOVÝ PROFIL KŘÍDLO 2x OTEVÍRAVÉ A SKLOPNÉ, 2x FIXNÍ IZOLAČNÍ PROFIL VÝŠKY 150 mm 2x SÍT PROTI HMYZU ZAMYKATELNÉ KLIKY IZOLAČNÍ SKLO, BEZPEČNOSTNÍ SKLENĚNÉ BEZPEČNOSTNÍ ZÁBRADLÍ VÝŠKY 1000 mm, KOTVENÉ DO PROFILU A UCHYCENÉ NA 4 OSOVÉ PACKY - KOTEVNÍ PRVKY V BARVĚ RÁMU EXTERIÉROVÁ ŽALUZIE V SYSTÉMOVÉM KASTLÍKU PŘEDSAZENÁ MONTÁŽ</p> <p>$U_w \leq 0,8 \text{ W/m}^2\text{K}$</p>		
				3.NP
				16
0302	1500/1200	<p>HLINÍKOVÝ PROFIL KŘÍDLO 1x OTEVÍRAVÉ A SKLOPNÉ 1x OTEVÍRAVÉ, 2x FIXNÍ IZOLAČNÍ PROFIL VÝŠKY 150 mm 2x SÍT PROTI HMYZU ZAMYKATELNÉ KLIKY IZOLAČNÍ SKLO, BEZPEČNOSTNÍ ZÁBRADLÍ VÝŠKY 1000 mm, KOTVENÉ DO PROFILU A UCHYCENÉ NA 4 OSOVÉ PACKY EXTERIÉROVÁ ŽALUZIE V SYSTÉMOVÉM KASTLÍKU PŘEDSAZENÁ MONTÁŽ</p> <p>$U_w \leq 0,8 \text{ W/m}^2\text{K}$</p>		
				3.NP
				1
POZN : PŘED VÝROBOU BUDOU OTVORY ZAMĚŘENY A JEJICH ROZMĚRY KONZULTOVÁNY S HLAVNÍM ARCHITEKTEM. PŘED VÝROBOU BUDE PŘEDLOŽENA DÍLENSKÁ DOKUMENTACE K ODSOUHLAŠNÍ ARCHITEKTOVI. DODAVATEL RUČÍ ZA TECHNICKÉ A FUNKČNÍ PARAMETRY A ŽIVOTNOST OKEN BEZ OHLEDU NA VELIKOST OKEN. ATESTY DLE ČSN EN ISO 9001:2001. GRAFICKÉ ZOBRAZENÍ SCHÉMATU OKEN ODPOVÍDÁ POHLEDU Z EXTERIÉRU.			Strana: 9	

VÝPIS OKEN

Dostavba domova pro seniory ve Vrchlabí - PD

OKENNÍ VÝPLNĚ HLINÍKOVÉ- POHLED Z EXTERIÉRU

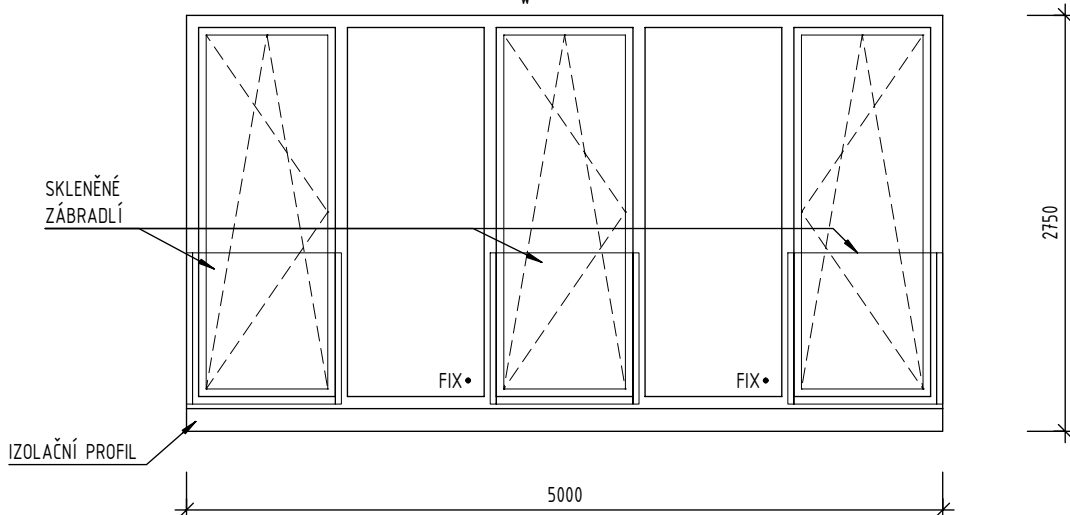
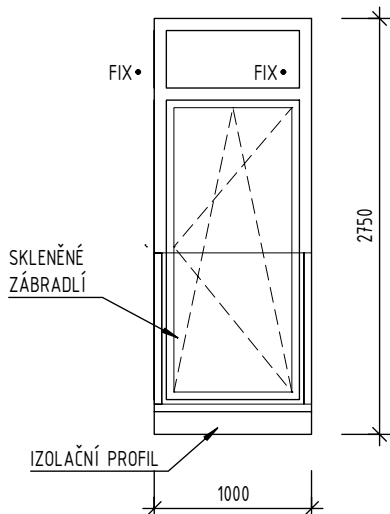
POL.	ROZMĚRY (mm)	POPIS	HLOUBKA	POČET KS
0303	2000/2600+150	<p>HLINÍKOVÝ PROFIL KŘÍDLO 1x OTEVÍRAVÉ A SKLOPNÉ, 1x FIXNÍ IZOLAČNÍ PROFIL VÝŠKY 150 mm 1x SÍT PROTI HMYZU ZAMYKATELNÉ KLIKY IZOLAČNÍ SKLO, BEZPEČNOSTNÍ SKLENĚNÉ BEZPEČNOSTNÍ ZÁBRADLÍ VÝŠKY 1000 mm, KOTVENÉ DO PROFILU A UCHYCENÉ NA 4 OSOVÉ PACKY - KOTVENÍ PRVKY V BARVĚ RÁMU EXTERIÉROVÁ ŽALUZIE V SYSTÉMOVÉM KASTLÍKU PŘEDSAZENÁ MONTÁŽ</p> <p>$U_w \leq 0,8 \text{ W/m}^2\text{K}$</p>		
				3.NP
				2
0304	2000/2600+150	<p>HLINÍKOVÝ PROFIL KŘÍDLO 1x OTEVÍRAVÉ A SKLOPNÉ 1x OTEVÍRAVÉ, 2x FIXNÍ IZOLAČNÍ PROFIL VÝŠKY 150 mm 2x SÍT PROTI HMYZU ZAMYKATELNÉ KLIKY IZOLAČNÍ SKLO, BEZPEČNOSTNÍ ZÁBRADLÍ VÝŠKY 1000 mm, KOTVENÉ DO PROFILU A UCHYCENÉ NA 4 OSOVÉ PACKY EXTERIÉROVÁ ŽALUZIE V SYSTÉMOVÉM KASTLÍKU PŘEDSAZENÁ MONTÁŽ</p> <p>$U_w \leq 0,8 \text{ W/m}^2\text{K}$</p>		
				3.NP
				3
POZN : PŘED VÝROBOU BUDOU OTVORY ZAMĚŘENY A JEJICH ROZMĚRY KONZULTOVÁNY S HLAVNÍM ARCHITEKTEM. PŘED VÝROBOU BUDE PŘEDLOŽENA DÍLENSKÁ DOKUMENTACE K ODSOUHLAŠNÍ ARCHITEKTOVI. DODAVATEL RUČÍ ZA TECHNICKÉ A FUNKČNÍ PARAMETRY A ŽIVOTNOST OKEN BEZ OHLEDU NA VELIKOST OKEN. ATESTY DLE ČSN EN ISO 9001:2001. GRAFICKÉ ZOBRAZENÍ SCHÉMATU OKEN ODPOVÍDÁ POHLEDU Z EXTERIÉRU.			Strana: 10	

VÝPIS OKEN

Dostavba domova pro seniory ve Vrchlabí - PD

OKENNÍ VÝPLNĚ HLINÍKOVÉ- POHLED Z EXTERIÉRU

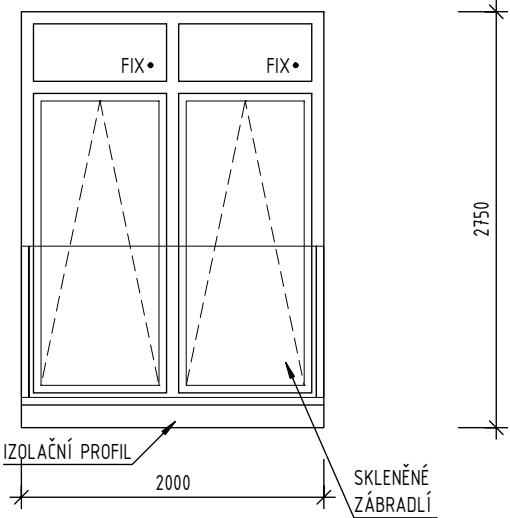
POL.	ROZMĚRY (mm)	POPIS	HLOUBKA	POČET KS
0305	1000/2600+150	<p>HLINÍKOVÝ PROFIL KŘÍDLO 1x OTEVÍRAVÉ A SKLOPNÉ, 1x FIXNÍ IZOLAČNÍ PROFIL VÝŠKY 150 mm 1x SÍT PROTI HMYZU ZAMYKATELNÉ KLIKY IZOLAČNÍ SKLO, BEZPEČNOSTNÍ SKLENĚNÉ BEZPEČNOSTNÍ ZÁBRADLÍ VÝŠKY 1000 mm, KOTVENÉ DO PROFILU A UCHYCENÉ NA 4 OSOVÉ PACKY - KOTEVNÍ PRVKY V BARVĚ RÁMU EXTERIÉROVÁ ŽALUZIE V SYSTÉMOVÉM KASTLÍKU PŘEDSAZENÁ MONTÁŽ</p> <p>$U_w \leq 0,8 \text{ W/m}^2\text{K}$</p>		
				3.NP
				2
0306	5000/2600+150	<p>HLINÍKOVÝ PROFIL KŘÍDLO 3x OTEVÍRAVÉ A SKLOPNÉ, 2x FIXNÍ IZOLAČNÍ PROFIL VÝŠKY 150 mm 3x SÍT PROTI HMYZU ZAMYKATELNÉ KLIKY IZOLAČNÍ SKLO, BEZPEČNOSTNÍ ZÁBRADLÍ VÝŠKY 1000 mm, KOTVENÉ DO PROFILU A UCHYCENÉ NA 4 OSOVÉ PACKY - KOTEVNÍ PRVKY V BARVĚ RÁMU EXTERIÉROVÁ ŽALUZIE V SYSTÉMOVÉM KASTLÍKU V CELÉ DÉLCE OKNA PŘEDSAZENÁ MONTÁŽ POŽADAVEK NA ZASKLENÍ FIXNÍCH OKEN 1B1, P2A $U_w \leq 0,8 \text{ W/m}^2\text{K}$</p>		
				3.NP
				2
<p>POZN : PŘED VÝROBOU BUDOU OTVORY ZAMĚŘENY A JEJICH ROZMĚRY KONZULTOVÁNY S HLAVNÍM ARCHITEKTEM. PŘED VÝROBOU BUDE PŘEDLOŽENA DÍLENSKÁ DOKUMENTACE K ODSOUHLAŠNÍ ARCHITEKTOVI. DODAVATEL RUČÍ ZA TECHNICKÉ A FUNKČNÍ PARAMETRY A ŽIVOTNOST OKEN BEZ OHLEDU NA VELIKOST OKEN. ATESTY DLE ČSN EN ISO 9001:2001. GRAFICKÉ ZOBRAZENÍ SCHÉMATU OKEN ODPOVÍDÁ POHLEDU Z EXTERIÉRU.</p>			Strana: 11	



VÝPIS OKEN

Dostavba domova pro seniory ve Vrchlabí - PD

OKENNÍ VÝPLNĚ HLINÍKOVÉ- POHLED Z EXTERIÉRU

POL.	ROZMĚRY (mm)	POPIS	HLOUBKA	POČET KS
0307	2000/2600+150	<p>HLINÍKOVÝ PROFIL KŘÍDLO 2x SKLOPNÉ, 1x FIXNÍ IZOLAČNÍ PROFIL VÝŠKY 150 mm 1x SÍT PROTI HMYZU 2x PÁKOVÝ OVLADAČ IZOLAČNÍ SKLO, BEZPEČNOSTNÍ SKLENĚNÉ BEZPEČNOSTNÍ ZÁBRADLÍ VÝŠKY 1000 mm, KOTVENÉ DO PROFILU A UCHYCENÉ NA 4 OSOVÉ PACKY - KOTEVNÍ PRVKY V BARVĚ RÁMU PŘEDSAZENÁ MONTÁŽ</p> <p>$U_w \leq 0,8 \text{ W/m}^2\text{K}$</p>		
				3.NP
				1
				
POZN : PŘED VÝROBOU BUDOU OTVORY ZAMĚŘENY A JEJICH ROZMĚRY KONZULTOVÁNY S HLAVNÍM ARCHITEKTEM. PŘED VÝROBOU BUDE PŘEDLOŽENA DÍLENSKÁ DOKUMENTACE K ODSOUHLAŠNÍ ARCHITEKTOVI. DODAVATEL RUČÍ ZA TECHNICKÉ A FUNKČNÍ PARAMETRY A ŽIVOTNOST OKEN BEZ OHLEDU NA VELIKOST OKEN. ATESTY DLE ČSN EN ISO 9001:2001. GRAFICKÉ ZOBRAZENÍ SCHÉMATU OKEN ODPOVÍDÁ POHLEDU Z EXTERIÉRU.			Strana: 12	

VÝPIS OKEN

Dostavba domova pro seniory ve Vrchlabí - PD

OKENNÍ VÝPLNĚ INTERIÉROVÉ

KONSTRUKCE OKEN BUDE PROVEDENA ZE SYSTÉMOVÝCH PRVKŮ.

KONSTRUKCE BUDE PROVEDENA S OHLEDEM NA INTENZIVNOST POUŽÍVÁNÍ A DLE STANDARDNÍHO POŽADAVKU NA OKENNÍ VÝPLNĚ.

VÝROBNÍ DOKUMENTACE BUDE PŘEDLOŽENA K ODSOUHLAŠENÍ ARCHITEKTOVI.

OKENNÍ VÝPLNĚ INTERIÉROVÉ

MATERIÁL: HLINÍKOVÝ PROFIL BEZ PŘERUŠENÍHO TEPELNÉHO MOSTU

BARVA: BARVA RAL 9006 BÍLÝ HLINÍK

KOVÁNÍ: KOVÁNÍ PRO ZAJIŠTĚNÍ OKNA V OTEVŘENÉ POLOZE

KLIKY, ZÁMKY: KLIKA OKENNÍ
ELOXIVANÝ HLINÍK, BARVA ŠEDÁ, MATNÁ

SKLO: JEDNODUCHÉ ZASKLENÍ, SKLO ČIRÉ

TĚSNĚNÍ: KVALITA EPDM, CELOOBVODOVÉ V DRÁŽCE KŘÍDLA, V ROZÍCH PEVNĚ SPOJENÉ, TRVALE PRUŽNÉ V KVALITĚ EPDM, BARVA ČERNÁ.

PARAPET VNĚJŠÍ: KERAMICKÝ OBKLAD

PARAPET VNITŘNÍ: KERAMICKÝ OBKLAD

POZN : ZDVOJENÍ PROFILŮ ČLENĚNÍ OKEN A SESTAV NENÍ PŘÍPUSTNÉ, NEBUDE-LI ARCHITEKTEM V RÁMCI ODSOUHLAŠENÍ VÝROBNÍ DOKUMENTACE STANOVENO JINAK.

POZN : PŘED VÝROBOU BUDOU OTVORY ZAMĚŘENY A JEJICH ROZMĚRY KONZULTOVÁNY S HLAVNÍM ARCHITEKTEM. PŘED VÝROBOU BUDE PŘEDLOŽENA DÍLENSKÁ DOKUMENTACE K ODSOUHLAŠENÍ ARCHITEKTOVI. DODAVATEL RUČÍ ZA TECHNICKÉ A FUNKČNÍ PARAMETRY A ŽIVOTNOST OKEN BEZ OHLEDU NA VELIKOST OKEN. ATESTY DLE ČSN EN ISO 9001:2001. GRAFICKÉ ZOBRAZENÍ SCHÉMATU OKEN ODPOVÍDÁ POHLEDU Z EXTERIÉRU.

Strana:

13

VÝPIS OKEN

Dostavba domova pro seniory ve Vrchlabí - PD

OKENNÍ VÝPLNĚ HLINÍKOVÉ- POHLED Z EXTERIÉRU

POL.	ROZMĚRY (mm)	POPIS	POČET KS
0208	1500/1200	HLINÍKOVÝ PROFIL KŘÍDLO 1x VÝSUVNÉ NAHORU, 1x FIXNÍ UZAMYKATELNÉ KOVÁNÍ Z VNITŘNÍ STRANY ZASKLENÍ ČIRÉ KOVÁNÍ PRO ZAJIŠTĚNÍ OKNA V OTEVŘENÉ POLOZE	
			2.NP
			2
0308	600/400	HLINÍKOVÝ PROFIL 1x FIXNÍ ZASKLENÍ ČIRÉ, Z MÍSTNOSTI 2.23 NEPRŮHLEDNÉ, Z MÍSTNOSTI 2.20 PRŮHLEDNÉ BEZPEČNOSTNÍ ZASKLENÍ S POŽADAVKY 2B2, P5A TLOUŠŤKA PŘES ŠÍRKU STĚNY - BEZ INTERIÉROVÝCH PARAPETŮ	
			2.NP
			1
0308	1500/1200	HLINÍKOVÝ PROFIL KŘÍDLO 1x VÝSUVNÉ NAHORU, 1x FIXNÍ UZAMYKATELNÉ KOVÁNÍ Z VNITŘNÍ STRANY ZASKLENÍ ČIRÉ KOVÁNÍ PRO ZAJIŠTĚNÍ OKNA V OTEVŘENÉ POLOZE	
			3.NP
			2
POZN : PŘED VÝROBOU BUDOU OTVORY ZAMĚŘENY A JEJICH ROZMĚRY KONZULTOVÁNY S HLAVNÍM ARCHITEKTEM. PŘED VÝROBOU BUDE PŘEDLOŽENA DÍLENSKÁ DOKUMENTACE K ODSOUHLAŠNÍ ARCHITEKTOVI. DODAVATEL RUČÍ ZA TECHNICKÉ A FUNKČNÍ PARAMETRY A ŽIVOTNOST OKEN BEZ OHLEDU NA VELIKOST OKEN. ATESTY DLE ČSN EN ISO 9001:2001. GRAFICKÉ ZOBRAZENÍ SCHÉMATU OKEN ODPOVÍDÁ POHLEDU Z EXTERIÉRU.			Strana: 14